

PUISSANCES NOMINALES
NOMINAL POWERS

RÉDUCTEURS
SPEED REDUCER

BH

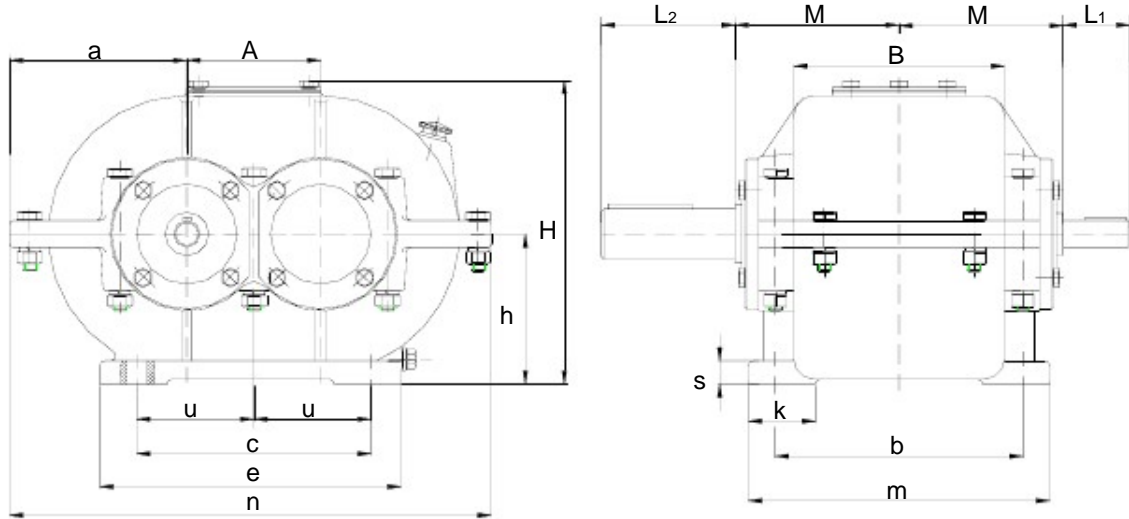
P_N [kW]

Rapport Ratio	Vitesse	Dimension / Size									
		1BH	2BH	Speed	3BH	4BH	5BH	6BH	7BH	8BH	9BH
7,1	750	3	6,8	10	22,5	30	50	62	102	186	400
	1000	4	9,5	15	26	39	66	81	125	230	500
	1500	6	12	19	38	56	92	126	185	320	-
8	750	2,8	6,3	10	19	28	46	60	90	153	375
	1000	3,6	8,1	13	24	36	60	78	115	210	470
	1500	5,2	11,5	18,5	35	52	85	112	170	310	-
9	750	2,6	5,8	8,8	19	26	42	55	77	140	350
	1000	3,3	7,5	11,5	22	33	54	71	105	190	435
	1500	4,8	10,5	16,5	32	48	78	105	155	275	-
10	750	2,4	5,3	7,7	15,5	24	38	50	65	117	320
	1000	3	6,8	10	20	30	48	65	95	170	400
	1500	4,4	9,8	14,5	29	44	70	93	140	250	-
11,2	750	2,2	4,8	7,1	14	22	34	46	60	110	300
	1000	2,75	6	9	18,2	27,5	44	60	87	155	365
	1500	4,1	9,1	13,3	26	40	64	86	129	230	500
12,5	750	2	4,3	6,5	12,7	19,5	31	42	56	108	265
	1000	2,5	5,6	8,3	16,2	25	40	56	80	142	330
	1500	3,7	8,1	12,1	23,4	36	58	80	118	210	470
14	750	1,8	3,85	5,9	11	17,5	28	38	52	99	240
	1000	2,25	5	7,55	14	22,5	36	51	73	130	300
	1500	3,3	7,2	10,9	20	32	52	73	107	190	420
16	750	1,6	3,5	5,3	9,3	15,5	25	35	48	90	215
	1000	2	4,5	6,8	12,15	20	32,5	46	66	117	270
	1500	2,9	6,5	9,7	17,3	28,5	46	66	96	170	380
18	750	1,4	3	4,75	6,6	14,2	22,5	31	44	81	185
	1000	1,75	3,8	6,15	11	18	29	41	59	105	230
	1500	2,5	5,8	8,5	16	26	42	59	85	150	330
20	750	1,2	2,8	4,2	8	13	20	28	40	72	155
	1000	1,5	2,55	5,4	10	16,5	26	36	52	93	195
	1500	2,2	5,6	7,8	15	22,4	38	52	75	125	275
22,4	750	1	2,4	3,7	7	11,7	18,5	25	35	63	135,5
	1000	1,3	1	4,7	8,8	14	24	31	47	84	170
	1500	1,9	4,6	7	1,3	22	35	45	65	110	240
25	750	0,85	2	3,2	6	10,2	17	21	30	54	118
	1000	1,1	2,5	4,1	7,7	12,25	22	26	42	75	147
	1500	1,6	3,6	6	11	19,4	31	38	55	95	110
28	750	0,75	1,8	2,9	5,5	9	15	18	28	49	108
	1000	1	2,3	3,75	7	10,7	19	24	37	66	135
	1500	1,4	3,2	5,5	10	16,5	28	34	51	90	190
31,5	750	0,7	1,6	2,6	5	7,5	13	16	25	44	98
	1000	0,9	2,1	3,4	6,3	9,5	16	21	32	57	123
	1500	1,3	2,8	5	9	14	23	30	47	85	175
35,5	750	0,55	1,3	3,3	4,3	6,5	11	15	22	39	80
	1000	0,7	1,6	3	5,5	8,5	14	20	27	48	102
	1500	1,05	2,23	4,4	8	12,5	20	27	39,5	72	145
40	750	0,42	1	2	3,4	5,4	10	17	19	34	67
	1000	0,6	1,1	2,6	4,4	7,2	13	22	22	39	84
	1500	0,75	1,6	3,8	6,5	10,8	17	25	35	65	120

DIMENSIONS [mm]
DIMENSIONS [mm]

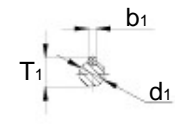
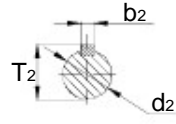
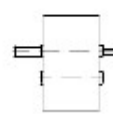
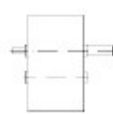
RÉDUCTEURS
SPEED REDUCER

BH



gauche

droite



Dimension Size	a	b	c	e	h	k	m	n	o	s	u	A
1BH	106	148	140	180	90	40	180	288	12	14	-	80
2BH	130	215	200	250	115	55	250	360	14	20	-	100
3BH	157	225	210	280	140	70	270	439	18	25	-	125
4BH*	185	225	260	340	170	60	270	520	18	20	-	150
5BH*	224	306	320	400	200	80	356	628	22	30	-	180
6BH*	247	320	350	440	240	90	370	704	22	35	-	210
7BH*	290	385	410	490	280	96	444	830	25	30	205	250
8BH*	317	418	480	600	297	100	478	914	27	30	240	280
9BH*	375	500	540	640	336	110	560	1075	26	45	270	325
10BH*	460	615	720	850	425	150	685	1350	27	50	360	420

Dimension Size	B	H	M	d1	L1	b1	T1	d2	L2	b2	T2	Huile Oil [l]	Poids Weight [kg]
1BH	126	185	98	16	40	5	18	30	80	8	33	5	25
2BH	182	230	135	20	50	6	22,5	40	110	12	43	7	45
3BH	176	280	137	25	60	8	28	50	110	14	53,5	10	75
4BH*	190	335	148	35	80	10	38	60	140	18	62	12	105
5BH*	244	398	194	40	82	12	43	70	105	20	74,5	16	185
6BH*	263	460	203	45	110	14	49	80	140	22	85	20	240
7BH*	323	542	226	45	82	14	49	90	130	25	95	25	400
8BH*	352	577	260	50	110	16	54,5	100	210	28	104	33	505
9BH*	403	675	304	60	140	18	64	110	220	28	116	48	770
10BH*	554	860	400	80	170	24	85	140	250	36	148	58	1300

Tolérances d1, d2 <=30:j6 32..50:k6 >50:m6
Tolérances d1, d2 <=30:j6 32..50:k6 >50:m6

* Carcasses en acier soudé